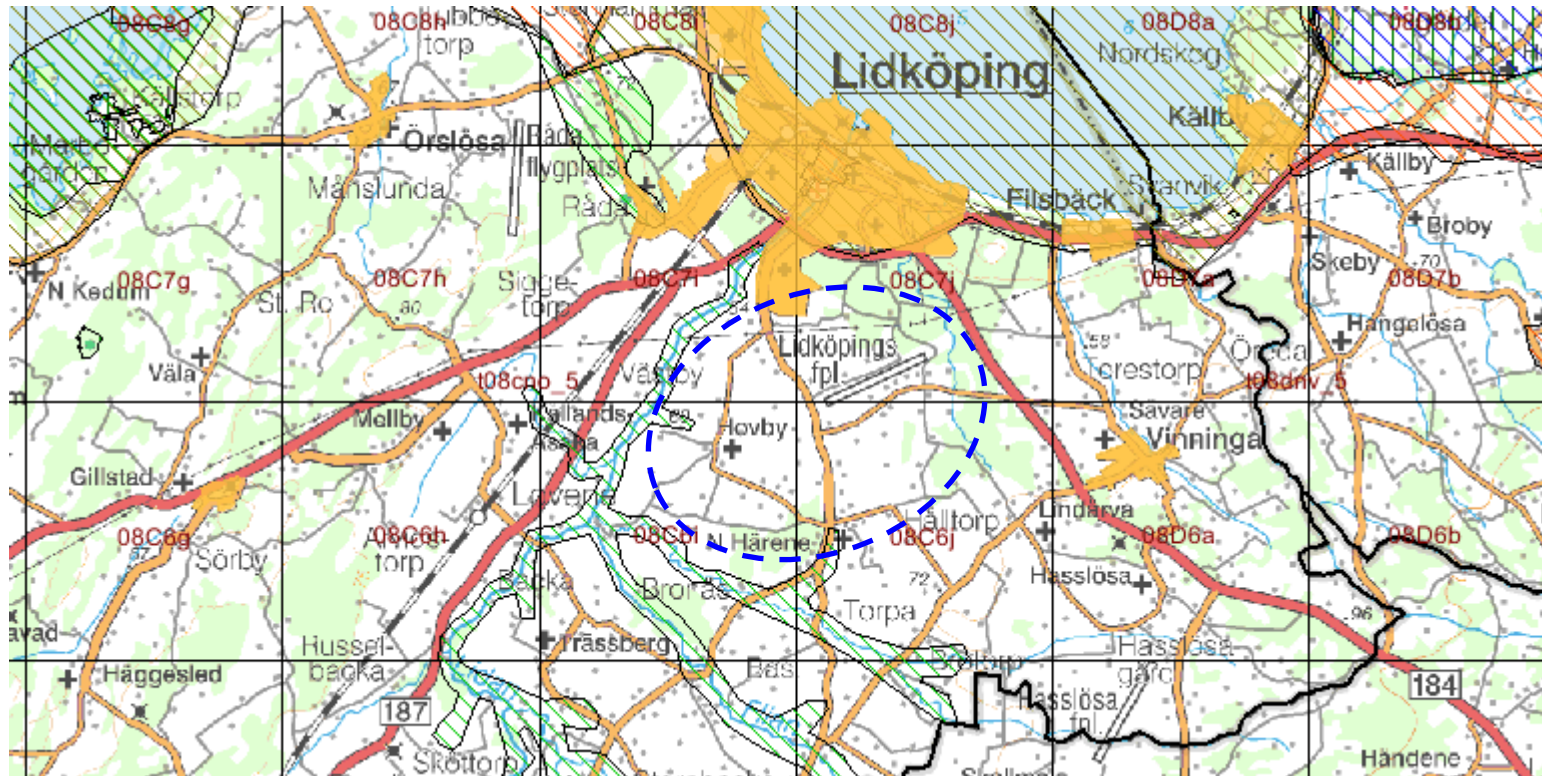


Fiber och Avlopp i N. Härene, Hovby och Kartåsen, 2010-12-09



Vad ska vi informera om ikväll?

- Varför är vi här idag?
 - Vilka krav finns på avloppsanläggning idag? (Miljö & Hälsa)
 - Bakgrund till projektet
 - Vad har hänt hittills?
 - Presentation av styrelse och arbetsgrupp
 - Hur avser vi att genomföra projektet?
 - Ekonomi och medlemskap
 - Frågor
-

Varför är vi här idag?

- Ökade lagkrav på avloppsanläggningar
 - Arbetsgrupper från Härene-Hovby och Kartåsen har börjat undersöka möjlighet till kommunalt avlopp och fiber
 - Arbetsgrupperna har nu gått samman och en ekonomisk förening har bildats
-

Krav på avloppsanläggningar

- Jan-Åke Rosén, Miljö & Hälsa



Bakgrund till projektet

- Ökade lagkrav på avloppsanläggningar ger två alternativ:
 - Egen markinfiltration och fosforrening, alt reningsverk
 - Kommunalt avlopp
 - Vi anser att kommunalt avlopp är bättre för miljön och ett mer långsiktigt hållbart alternativ
-

Fördelar med kommunalt avlopp

- Anläggningskostnad i samma storleksordning som markinfiltration + fosforrening
- Lägre driftskostnad (ingen årlig tömning av slamavskiljare och fosfor)
- Håller längre än markinfiltration som end håller 10-15 år
- Bättre rening = Bättre för miljön och Väneren!
- Långsiktig lösning då ansvaret för framtida ökade reningskrav hamnar på kommunen
- Kommunal borgen kan ge bättre lånevillkor
- Fiberanslutning möjliggörs
- Kan stärka gemenskapen i bygden

Nackdelar med kommunalt avlopp

- Stort och komplicerat projekt
- Föreningen måste administreras i framtiden (på samma sätt som vattenföreningen)
- En nyligen installerad markbädd blir outnyttjad

Vi anser att fördelarna överväger

Varför både fiber och avlopp?

- Tekniskt överlägset, hastighet = ljusets hastighet, kapacitet i princip obegränsad
 - Underhåll av kopparnätet upphör på sikt
 - Internet, telefon och TV
 - Två spår utreds när det gäller drift
 - Föreningen anlägger, äger och driftar, tecknar avtal med tjänsteleverantör (exempelvis Telia)
 - Föreningen lägger ner rör, skänker röret till Lidköpings Bredband som blåser i fiber och sedan driftar anläggningen
-

Vad har hänt hittills?

- Infomöte med kommunen
 - 2010-03-23 i Härene-Hovby
 - 2010-11-29 i Kartåsen
 - Informationssökning och goda exempel mm
 - Förhandsbesked från kommunen om anslutningspunkter
 - LOVA-ansökan för bidrag inskickad 2010-11-30
 - Kontakt har etablerats med konsult (ALP) ang förstudie, projektledning, projektering, kostnadsuppskattning mm
 - N. Härene-Hovby och Kartåsen har gått samman och bildat en Ekonomisk förening
-

Föreningens syfte enl stadgarna

- ”Föreningen har till ändamål att främja medlemmarnas ekonomiska intressen genom att utföra och driva avloppsanläggning bestående av avloppsledningar ansluten till det kommunala avloppsnätet samt utföra och driva bredbandsanslutning bestående av fiberledning samt därmed sammanhängande verksamhet.”
-

Hur skall anläggningarna drivas?

Ekonomisk förening

- Billig förrättning
- Risk att nya fastighetsägare inte blir medlemmar
- Möjlighet till passivt medlemskap

Samfällighetsförening

- Fastigheterna blir medlemmar och inte ägarna personligen
 - Det som beslutas gäller även framtida ägare
 - Fastighetens rätt till anläggningen säkrad för framtiden
 - Ekonomisk trygghet för drift och underhåll
 - Kan ta upp förmånliga lån med
 - medlemsfastigheterna som säkerhet
 - Förstärkt förmånsrätt av fordringar
-

Presentation av styrelse och arbetsgrupp

Styrelse

- Viktoria Lundborg, ordf 1 år
- Anders Alsterhag, v ordf 1 år
- Kjell Jansson, kassör 1 år
- Ulf Johansson, ledamot, 2 år
- Roger Boström, ledamot, 2 år
- Torbjörn Malm, suppleant, 2 år
- Leif Svensson, suppleant, 1 år

Arbetsgrupp under genomförandefasen:

- Gunnar Andersson
 - Per Johanson
 - Peter Ingemarsson
 - Sven-Åke Ullholm
-

Hur avser vi genomföra projektet?

- Planering
 - Antagning av medlemmar i föreningen inkl medlemsavgift
 - Upphandling av projektör, projektledare (konsult)
 - Förstudie med upprättande av principutformning och sträckningsförslag för avlopp och fiber.
 - Dimensioneringsberäkningar för projekteringsunderlag och kostnadsbedömning.
 - Projektering och framtagning av förfrågningsunderlag
 - Upphandling av entreprenör
 - Föreningsstämma inkl upptag av finansiering
 - Avtalsskrivning med entreprenör
 - Genomförande av entreprenad
 - Slutbesiktning
-

Tidplan

- Svårt att bedöma, men liknande projekt har tagit minst 2 år
 - Delvis bidragsberoende
-

Ekonomi

- Medlemsinsats á 2000 kr/fastighet används för att projektera avlopps- och fibernätet vilket ger:
 - Hur projektet ska genomföras
 - Kostnadsuppskattning
 - Kommunal borgen
 - Ev finansiering via bank
 - Ev bidrag (LOVA, Projektstöd)

 - Kommunens anslutningsavgift till avloppsnätet 16 780 kr
 - Kommunens schablontaxa för avlopp 2075 kr/år
 - Anslutningskostnader för bredband 13 300 kr
-

Medlemsinträde i ek förening

- Bli medlem i den ekonomiska föreningen:
 - skriva under avtalet
 - betala medlemsavgiften á 2000 kr till bg XX



Fortsatt medlemsinformation

- Hemsida www.fiberochavlopp.se (under uppbyggnad)
 - Möten – föreningsstämman och vid behov
 - Nyhetsbrev via epost
 - Maila till arbetsgruppen:
 - info@fiberochavlopp.se
-

Frågor
