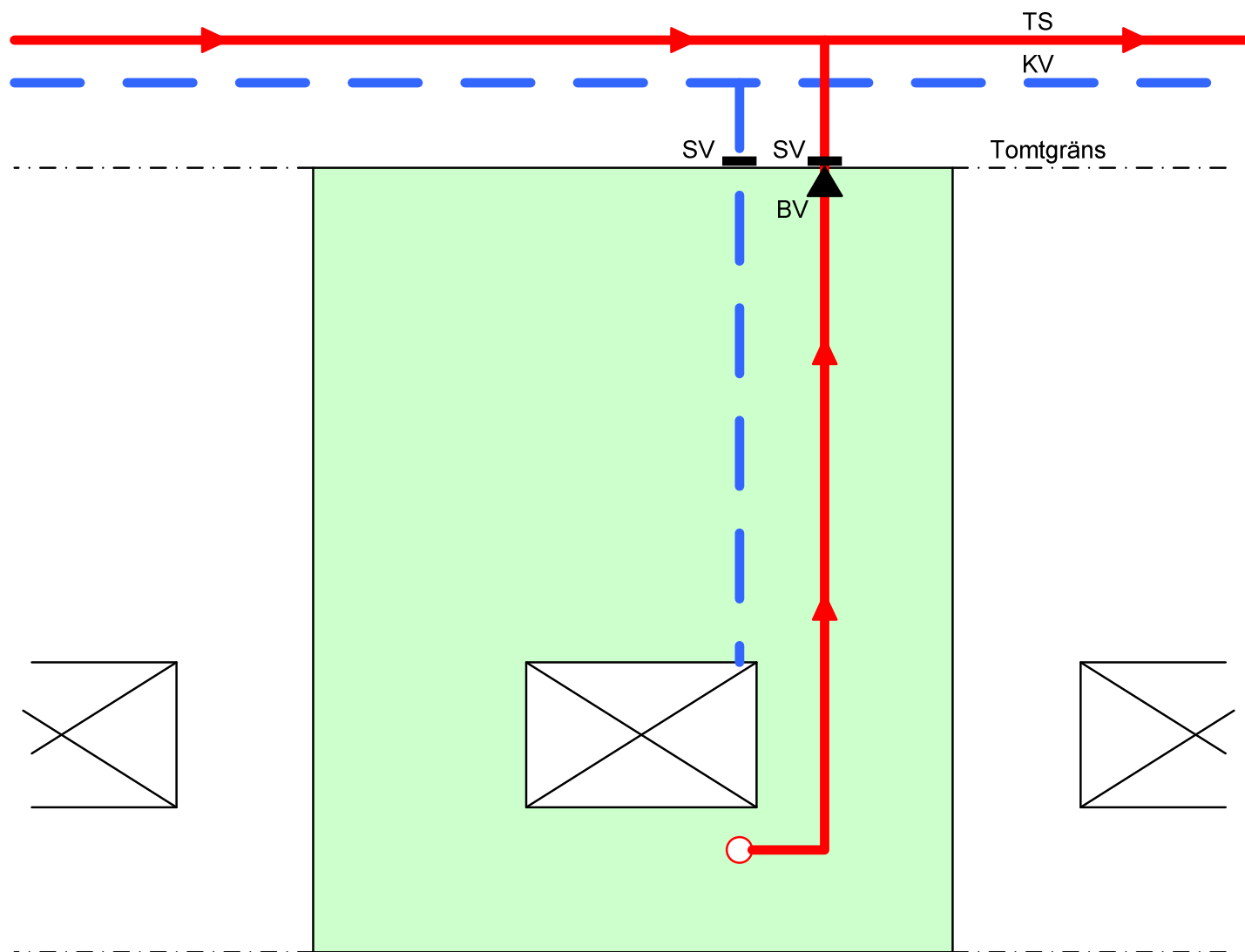
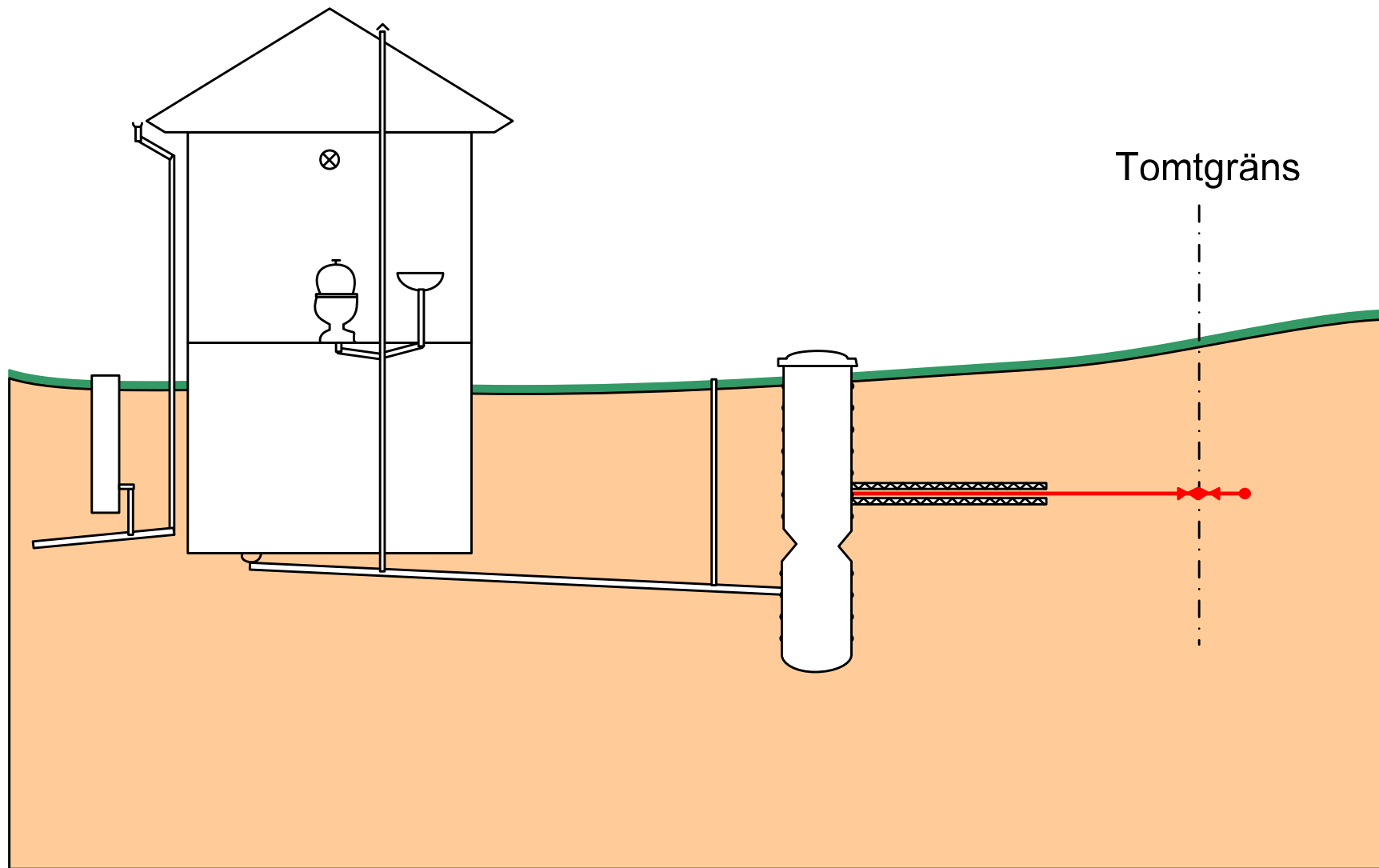


Montering-Drifttagning för pumpstation LPS2000E

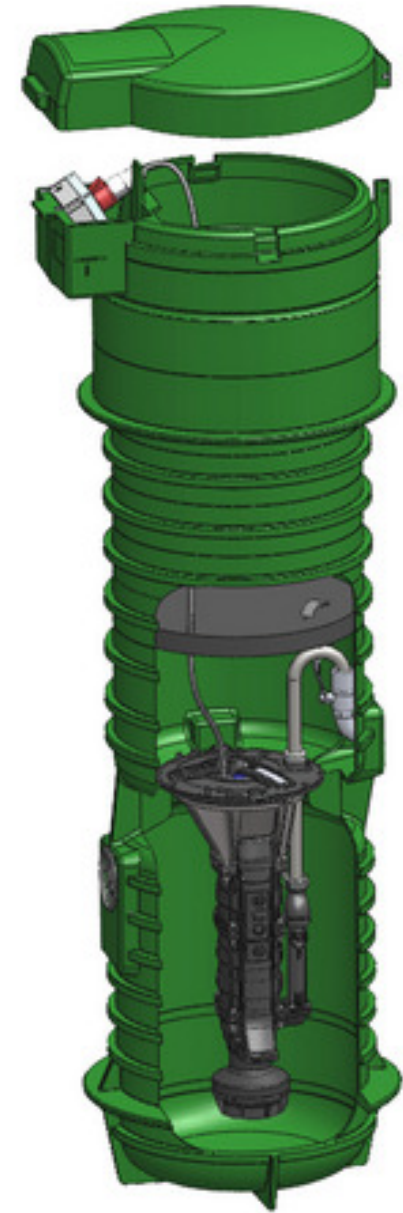






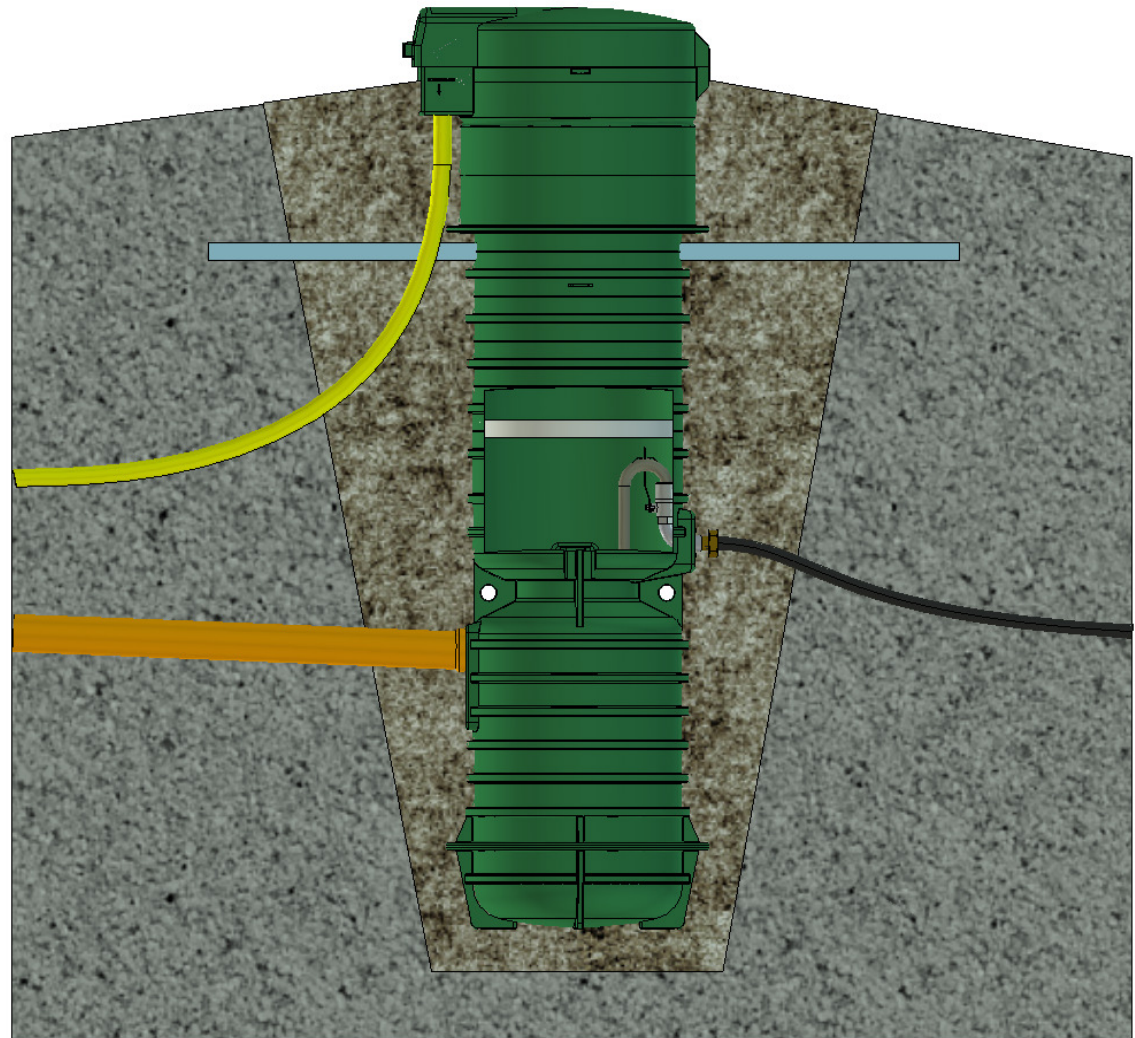
LPS-pumpstation LPS2000E

- Luftning på hus
- Bara spillvatten från bostad (ABVA)
- Tät/ny självfallsledning från huset, spolbrunn
- Elkabelrör tätt
- Frostsäkrat, isolerskiva långt ner!
- Installationskontroll
- Larmindikator (sep säkring)
- Montering och driftinstruktion



Montage station

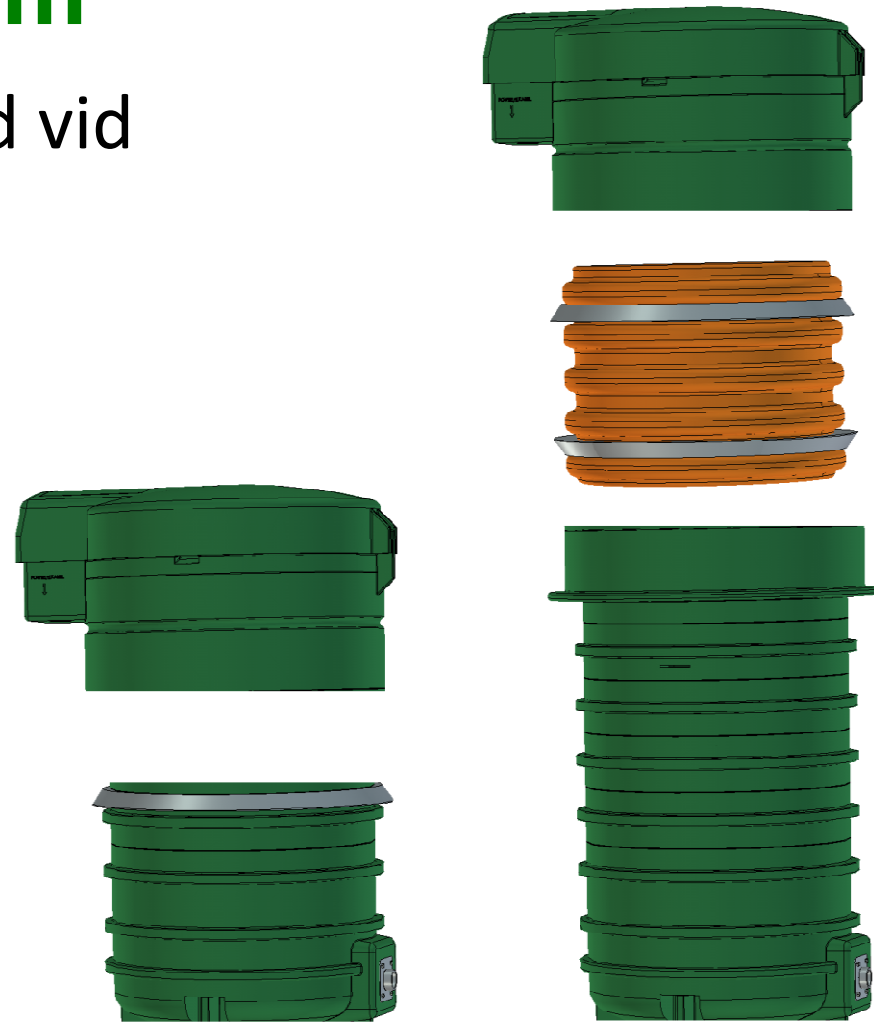
- Självfallsledning
110mm skjuts in ca
10cm i tank
- Montera utlopp R32
- Inkommande
dragningsrör för el
- Extra isolering vid
behov, OBS! tankens
isolerlock i nivå med
den utbredda!



Tanken kan kapas/ förlängas

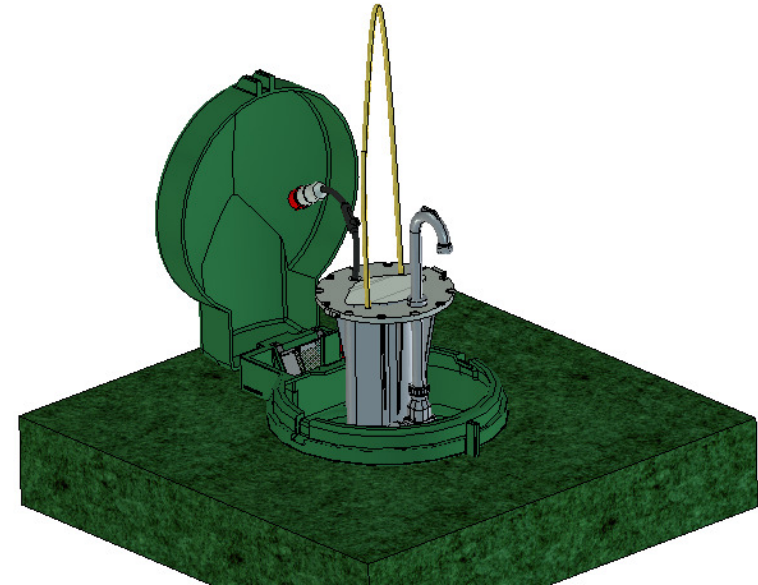
Min 1,6m- Max 3,4m

- Komplettera frostskydd vid kapning av tank



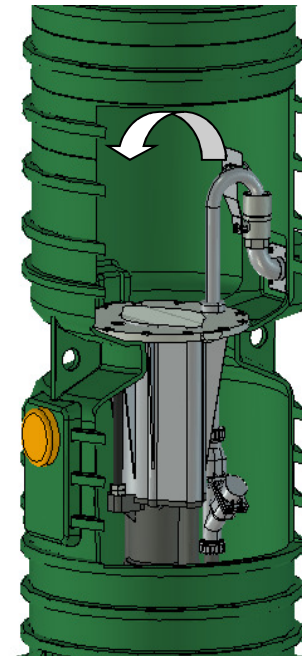
Pumpmontage

- Pumpen sänkes ned med hjälp av fast monterat rep
- Utloppsböjen inpassas i utloppsrör (beakta o-ringen)



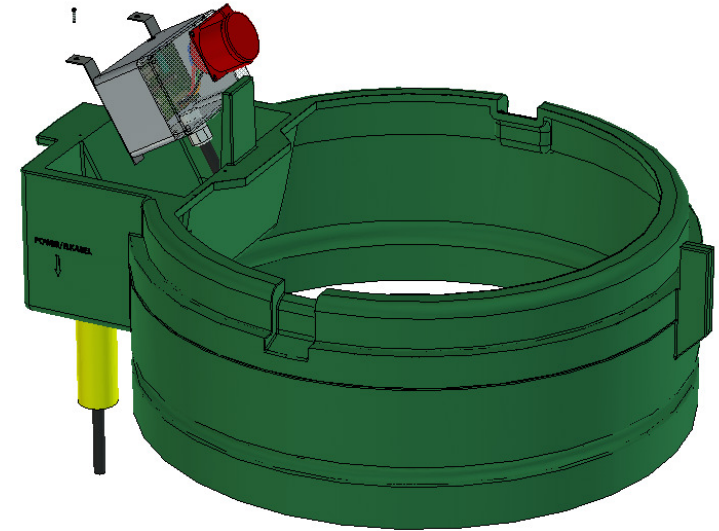
Pumpmontage

- Pumpen låses med bygel till utloppsventil
- Denna regleras enkelt med kratta/ båtshake
- Tänk på att "låsa" pump innan 7-pol handske inkopplas



Einstallation

- Apparatlåda monteras i vattenskyddat skott
 - Matas med 5x1,5m²
 - 1-fas till pump (10 ATCtrög)
 - 1-fas till larm
-
- Larmenhet monteras inomhus, (synlig/hörbar)
 - JFB behövs ej i denna applikation, om detta ändå används ska den vara separat samt med larm.



Drifttagning

- Öppna servisventilerna
- Kontrollera att station/ självfallsledning är tömda på skräp/vatten
- Kontrollera elinstallation med testknapp, röd/grön lysdiod indikerar korrekt funktion av pump och larm
- Installera pumpens 7-poliga kontakt
- Släpp på vatten till stationen, testa pumpen med testknapp, skruva ur pumpsäkring och låt pumpen starta på högnivå (Test av larm/tvångspumpning)
- Skruva tillbaka pumpsäkring och testa pumpstart igen

Andvändning

- Ät först.
- Fett, lösningsmedel, hygienartiklar, ovidkommande vatten etc (ABVA)
- Inget förebyggande krav på underhåll
- Tillsynsansvar
- Vid larm, kontrollera säkringar och om pumpen är i drift
- Testa att tvångsköra pumpen (och gångtid).
- Vid konstant drift och larm, dra ut elhandsken eller slå av säkringen

Felsökning

- Hög nivå - larmlampa
 - Säkringen
 - Främmande föremål fastnat i pumpen
 - Fel på pumpen
 - Stopp i ledningen

- Hög gångtid/slitage
 - Inläckage av dagvatten
 - Ovidkommande föremål
 - Sliten stator

- Efter egen felsökning kontakta områdesansvarig

Allmän anläggning

- Ledningsnät
Successiv anslutning, ledningskollen
- Ansamlade pumpstationer
Regelbunden kontroll
- Spolposter
Tömmas inför vintern
- Backventiler
--
- Självfallsledning med luftare
--
- Reservpump, apparatlåda etc
För fastighetsinstallationerna

LPS – ett långsiktigt val!

