

Stormöte Fiber och Avlopp N. Härene, Hovby, Kartåsen



Dagordning

- Hur långt har projektet kommit, tidplan
- Avstängning och återställning
- Vad behöver ni göra och när?
- Information om avloppspump (Johan Palm)
- Information om bredbandsinstallation (Jerker)
- Budget – håller den?
- När ska jag betala och hur mycket?

Information om projektet

- Hur långt har vi kommit?
- Tidplan
- Arbetsmiljö



Hur långt har vi kommit och tidplan



Övergripande tidplan





Avstängningar och återställningar mm

- Vägar måste stängas av kortare tider. Ha tålamod! Barkin informerar områdesansvarig.
 - Vägar skall endast grävas av en gång och skall återställas direkt efter avgrävning.
 - Täckdiken lagas med hård PVC-slang.
 - Betes- och naturmark återställs i grovplanerat skick, ingen grässådd.
 - Skördeskadeersättning för grödor och skog (dokumenteras av områdesansvarig)
-

Vad behöver ni göra och när?

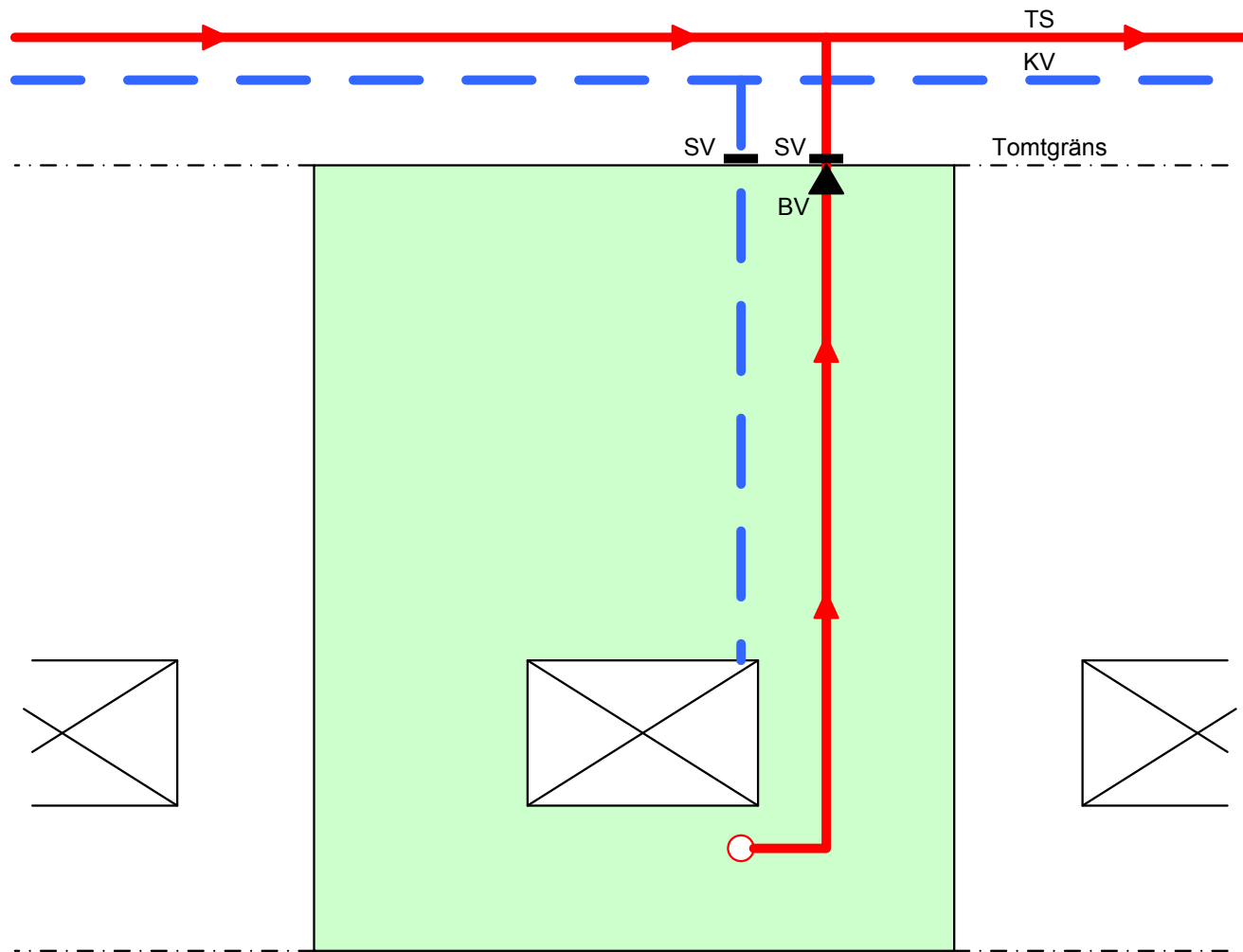
- Fällning av träd, avsågning av grenar
- Avloppsledningar av cementrör måste bytas!
E kontrollerar detta vid installation av pump.
- Nedmontering av staket (valfritt)
- Information om avloppet (Johan)
- Information om fiber (Jerker)

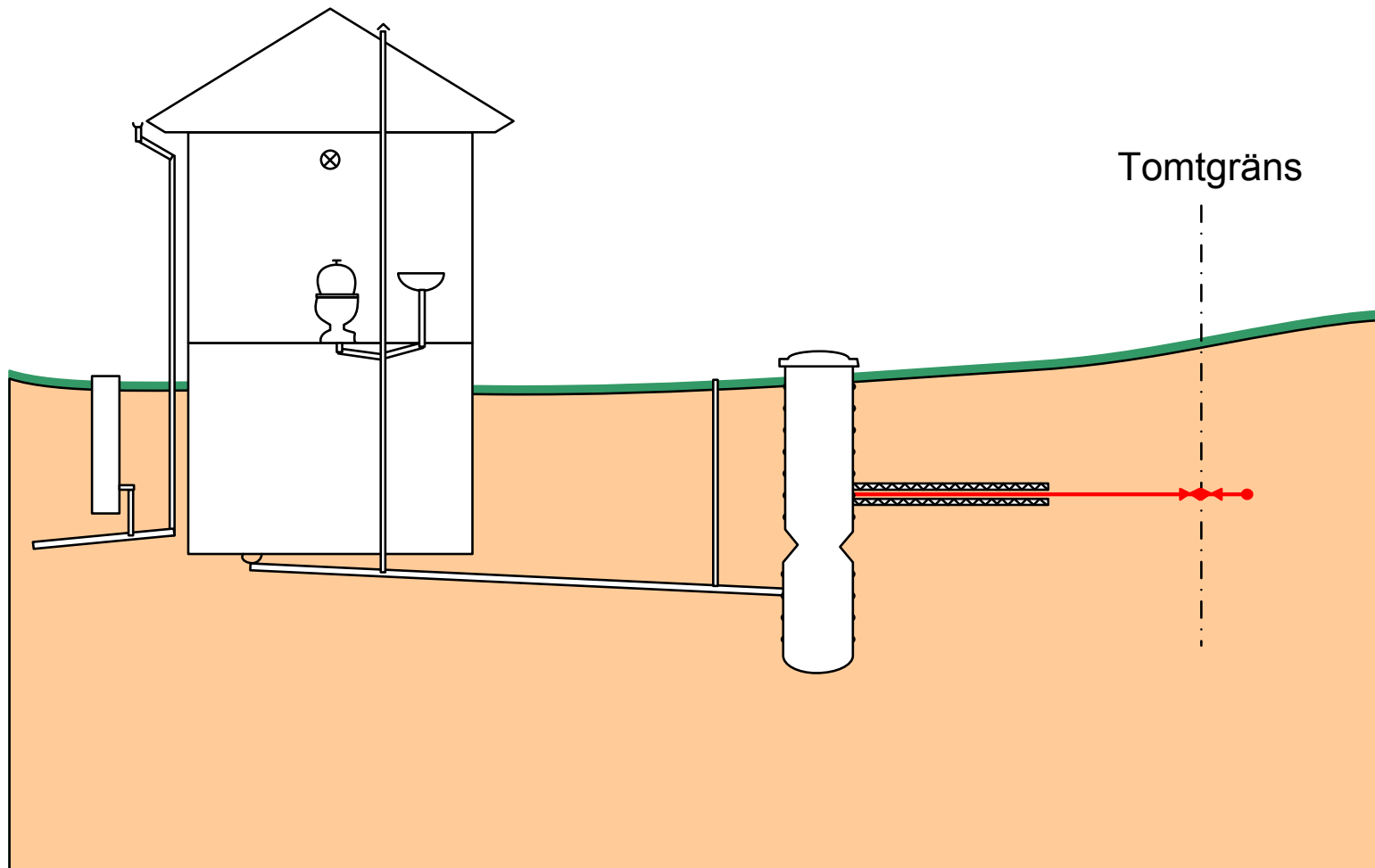


Information om avloppssystemet

Johan Palm, pumpleverantör,
Skandinavisk kommunalteknik







LPS-pumpstationer

- Underhållsfria- inga vippor/ oljor
- Inbyggd start/ stopp/ larm
- GTMS, 10-15 år
- Luktfri, mellandäck
- 56mVp + 50%
- Back och antivakuumventil
- 1-fas motor, 750W
- Enkel att kapa/ höja



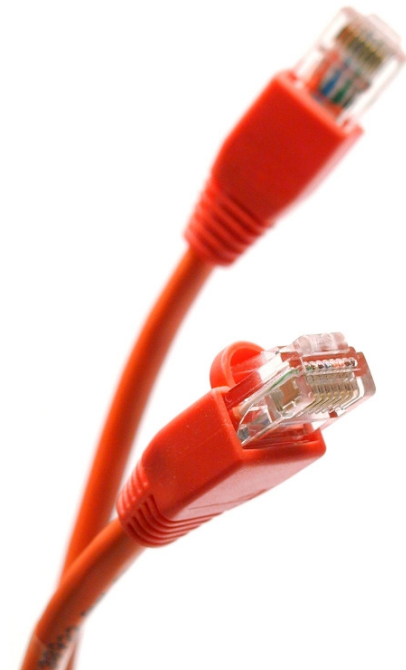
Avlopp, Johan Palm, pumpleverantör, Skandinavisk kommunalteknik

- Djup på inlopp,
- Vilken typ av elektricitet,
- Larm
- Marknivån kring brunnen får ej höjas i efterhand så att ytvatten rinner in i brunnen
- Spolning av brunn om
ej omgående driftsättning



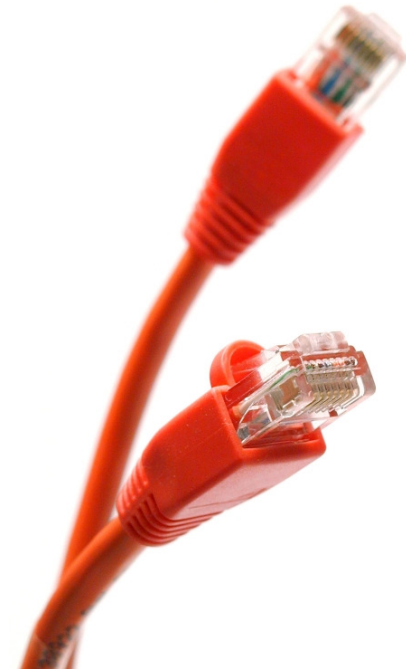
Information om bredbandsinstallation

Jerker Jonsson, kundingenjör,
Lidköpings Bredband



Information om bredbandsinstallation

- Föreningens samarbete med Lidköpings Bredband
- Hur grävs slangen ned
- Var är lämpligast att slangen dras in
- Hur borrar slang genom yttervägg
- Var finns information.
- Färdiganmälan
- Var/hur väljer jag tjänster



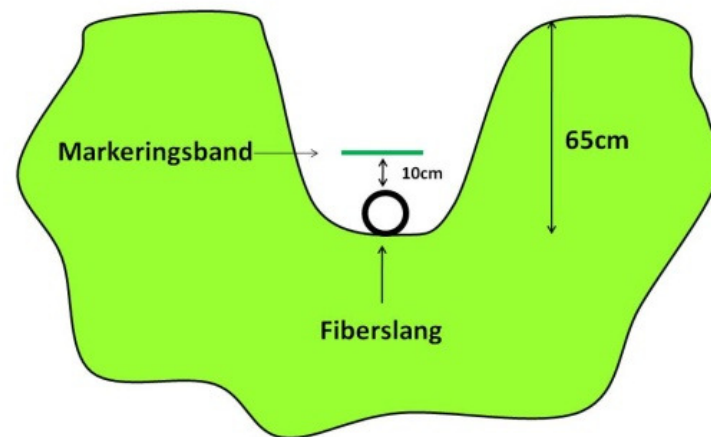
Fiberanslutning landsbygd

- Förening gräver ned tomrör, kabelskåp och kabelbrunnar sammanbundet i ett områdesnät.
- Förening har sökt ett bredbandsstöd 50% på inköpt arbete samt material för nedgrävningen.
- Föreningen överlåter områdesnätet.
- Lidköpings Bredband fibersätter områdesnätet och ansvarar drift och underhåll av fibernätet.
- Medlemmen/slutkunden får själv välja tjänster i det öppna stadsnätet.

Hur gräver jag ned slangen.

- Slangen ska dras in där du vill ha elektroniken.

- Slangen ska grävas ned 65cm djupt
- Fiberkabel får inte böjas allt för snävt, slangens diameter får max vara 50cm.

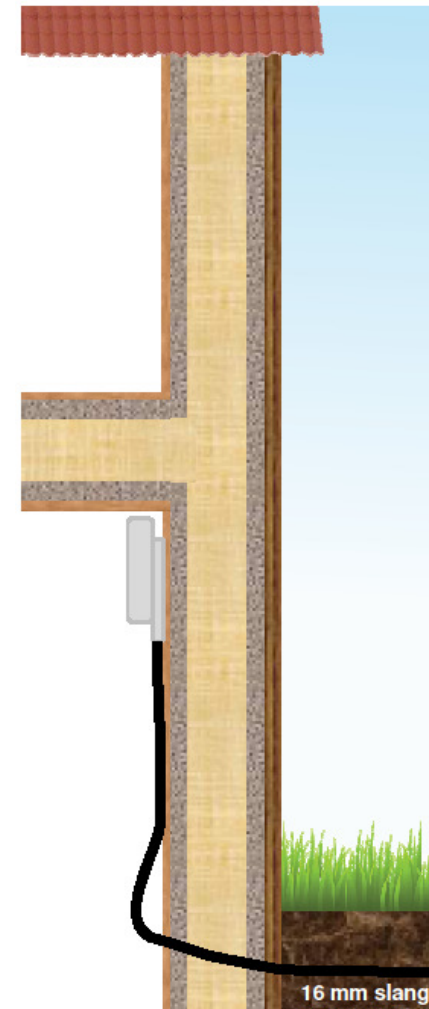
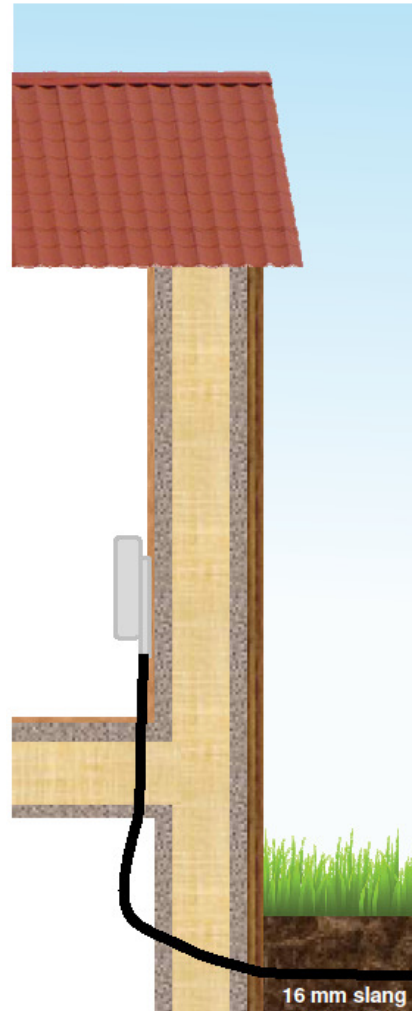
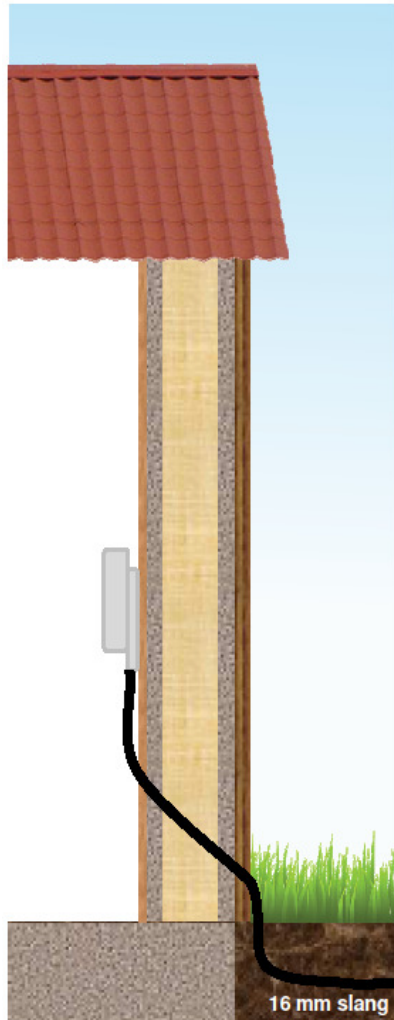


- Markeringsband ska ligga 10 cm ovanför fiberslangen.
- Avlägsna t.ex. stora stenar och andra tunga och vassa föremål som kan skada fiberslangen.

Vad ska jag på tänka på vid håltagning.

- **Elektroniken får inte utsättas för fukt, kyla och den ska sitta på en underhållsfri vägg.**
- **Slangen ska ha en 45 gradig vinkel genom yttervägg**
- **Använd ett 20 mm borr för att kunna täta runt slangen.**
- **Utrustningen monteras direkt i anslutningen till slangen vid yttervägg.**
- **Vi avråder från att slangen förlängs in i huset, skapar problem vid renovering.**

Exempel på slang installation



Var finns informationen.

- Anvisningarna finns mer detaljerat på

www.lidkoping.se/bredband

The screenshot shows the website www.lidkoping.se/bredband. The page features a navigation menu with categories like 'Barn och utbildning', 'Uppleva och göra', 'Boende och miljö', 'Trafik och infrastruktur', 'Familj och omsorg', 'Näringsliv och arbete', and 'Demokrati och kommun'. The 'Trafik och infrastruktur' menu is active. A sidebar on the left lists services under 'Bredband', including 'Beställ Fiberanslutning', 'Villa - Tätort', 'Villa - Landsbygd', 'Flerbostadshus', 'Bostadsrätt och samfällighet', 'Företag', and 'Inkoppling av egen utrustning'. The main content area is titled 'Välkommen till Lidköpings Bredband' and contains text about digital traffic, fiber network, and contact information. A 'Kontaktinformation' box on the right provides contact details for Openbit and Felanmälar. A 'Relaterad information' section on the right lists related documents like 'Anvisning fiberanslutning' and 'Anvisning för nedgrävning fiberkanalisation'.

När kommer bredbandet!?

- Föreningens nedgrävning ska vara klar.
- Avtal skrivs mellan förening och Lidköpings Kommun om överlåtelse av områdesnät
- Anslutningsavtal tecknas med medlemmarna.
- Medlemmar ska ha grävt ned slangen på tomten och dragit in den i huset.
- Medlemmen ska skicka in en "färdiganmälan".

Frågor!?

www.openbit.se

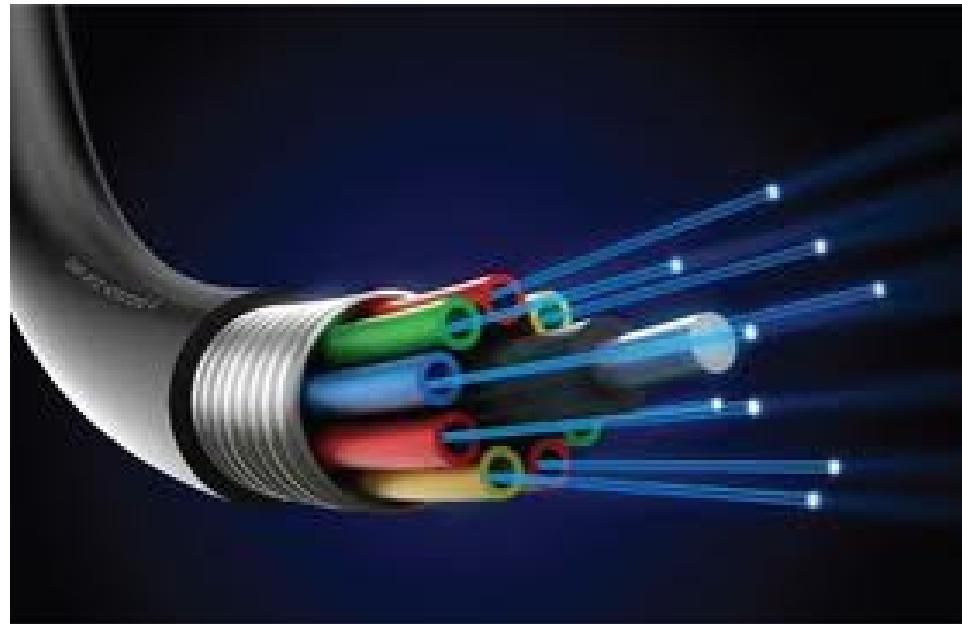
Jerker Jonsson

Lidköpings Bredband

bredband@lidkoping.se

0510 – 77 10 70

Skaragatan 8 Lidköping



Fler i hushållet som vill ha fiber!?



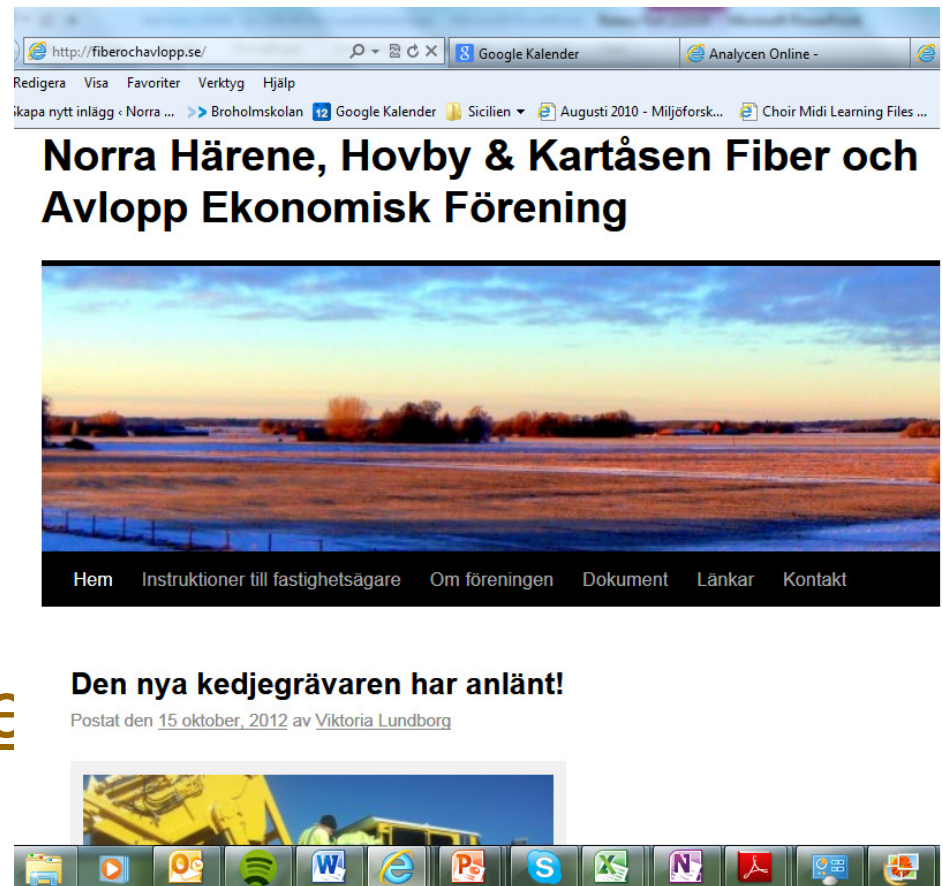
Budget – håller den och när sker ekonomisk reglering?

- Ja, än så länge ser den ut att hålla!
- Vi har inte haft några stora tillägg jämfört med vårt förfrågningsunderlag.
- Betalning efter färdig slutbesiktning tidigast sommaren 2013



Information om projektet

- Medlemsmöten – kallelse på hemsidan och i NLT
- Områdesansvariga
- Hemsida uppdateras regelbundet:
www.fiberochavlopp.se



Första spadtaget 30 aug 2012

